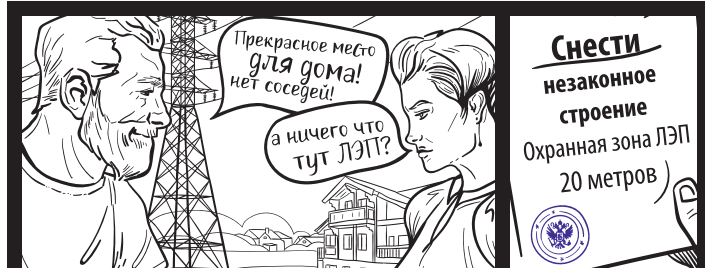
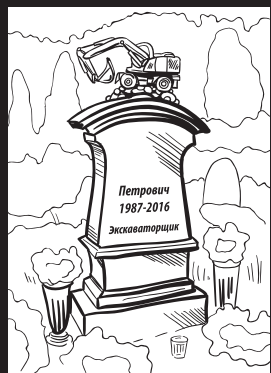


# Будьте бдительны, не нарушайте требования элементарных правил электробезопасности!

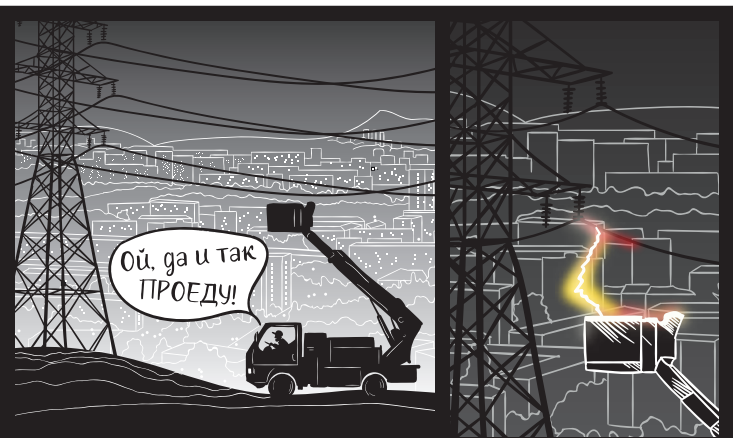


**Когда электропровода под землей, не копай – убьют!**



Проведение земельных работ в зоне залегания проводов смертельно опасно. Ковш является хорошим проводником. На тот свет.

У линии электропередачи есть охранная зона. Строить запрещено!  
Возведение любых объектов в охранной зоне линий электропередачи является нарушением норм безопасности и законодательства РФ. Все незаконные постройки будут подвергнуты сносу.  
Охранная зона воздушных высоковольтных ЛЭП: 1-20 кВ – 10м, 35 кВ – 15м, 110 кВ – 20м.



**Проезжая под линией электропередачи, БУДЬ ВНИМАТЕЛЕН!**



Если вы стали очевидцем подозрительных действий вблизи энергообъектов, сообщите об этом по телефону бесплатной «горячей» линии компании

**8-800-2501-220**

Опусти стрелу крана или кузов. Высокое напряжение пробивает по воздуху.